

ほわいとさんぽう

松山  今治  神戸



三宝海運株式会社

本社 愛媛県今治市室屋町1-1-10 ☎0898(32)3411

予約センター

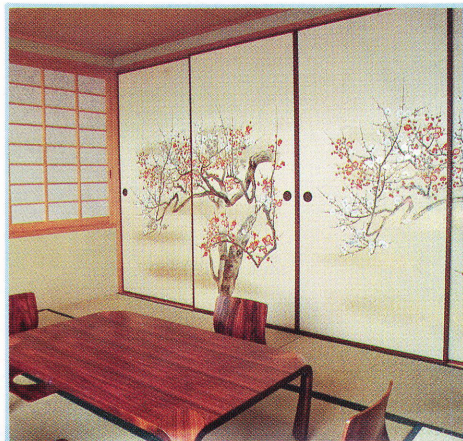
松山支店/☎0899(53)3111 松山営業所/0899(53)2111 今治営業所/0898(23)5333 神戸営業所/☎078(452)1313

楽しさ200%「ほわいと」

船内はまさにシティホテル感覚です。松山—今治—神戸を結ぶリッチなく



ロビー ● 旅の話に花が咲く。ふれあいのスペースです。



一等和室 ● 畳の青も清い、ちょっと豪華な純和室。



一等洋室 ● ゆったりスペースの2段ベット



特等洋室(バス・トイレ付) ● やさしいトーンが、船旅のムードをゆったり盛りあげます。



二等和室 ● 団体さまもゆったりくつろげます。

「さんぽう」の旅。

のろぎ。気ままに、贅沢にお楽しみ下さい。



テレフォンルーム●たのしさの途中報告は、お早めに



貴賓室バス・トイレ付●豪華さと快適さを追求すると、この部屋になりました。



二等寝台●楽しいグループ旅行に

展望大浴場●疲れも融けだす船上温泉。



二等和室●グループで、楽しいワイドスペース。

ラウンジ●眺めは180° 広角のワイドなワイドな瀬戸内海。



エスカレーター●



案内所●シティホテル気分で、チェックインもお気軽に。



売店●思い出をおみやげに。



ゲームコーナー●最新型が揃いました。



クラブフェニックス●カクテル光線が眩しいパーティ。



サウナ●一汗流せば気分は最高。



洗面室●さわやかな一日の始まり。



レストラングルメ●広いフロアに豊かな味。

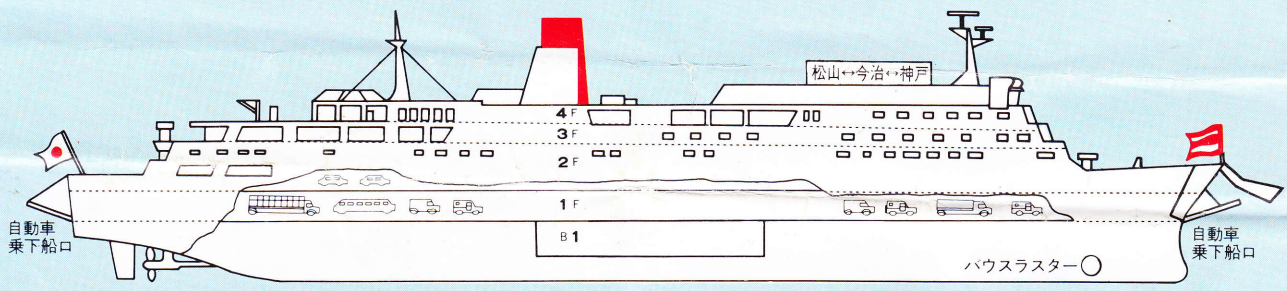


スナックナビオ●グラスが振れて、パーティ最高潮。



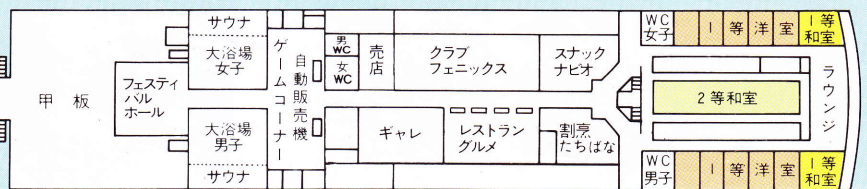
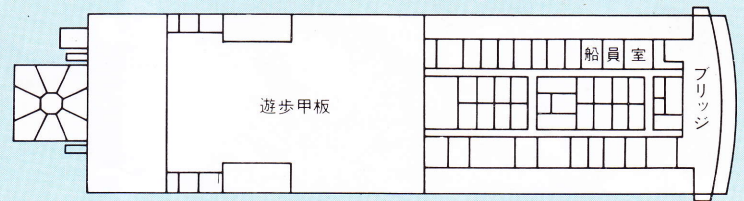
割烹たちばな●新鮮な瀬戸の幸を活かした和食。

ホテル気分でゆく瀬戸の船旅

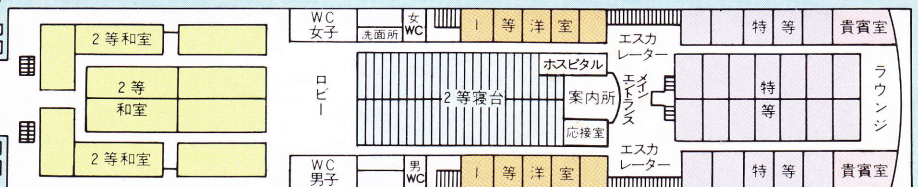


船内案内

- 全長……………155.60 m
- 幅……………23.60 m
- 総トン数……………10,180 t
- 速力……………24ノット
- トラック12t……………約88台
- 乗用車……………約52台
- 旅客昇降用エスカレーター……………2台
- パウスラスタ……………1台
- 4翼可変ピッチ型プロペラ…2基
- コンピューター衝突予防装置



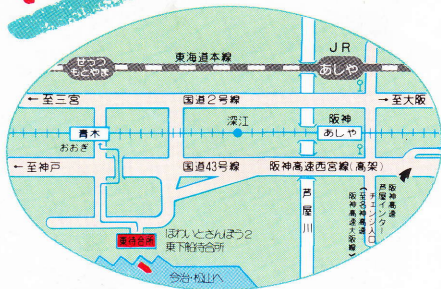
- 貴賓室……………2室4名
- 特等……………23室46名
- 1等洋室……………18室108名
- 1等和室……………2室24名
- 2等寝台……………228名
- 2等和室……………518名
- ドライバーズルーム…122名
- 旅客定員 計 1,050名



全区間お車なしでもOK

●ほわいとさんぽう のり場ご案内

KÔBE



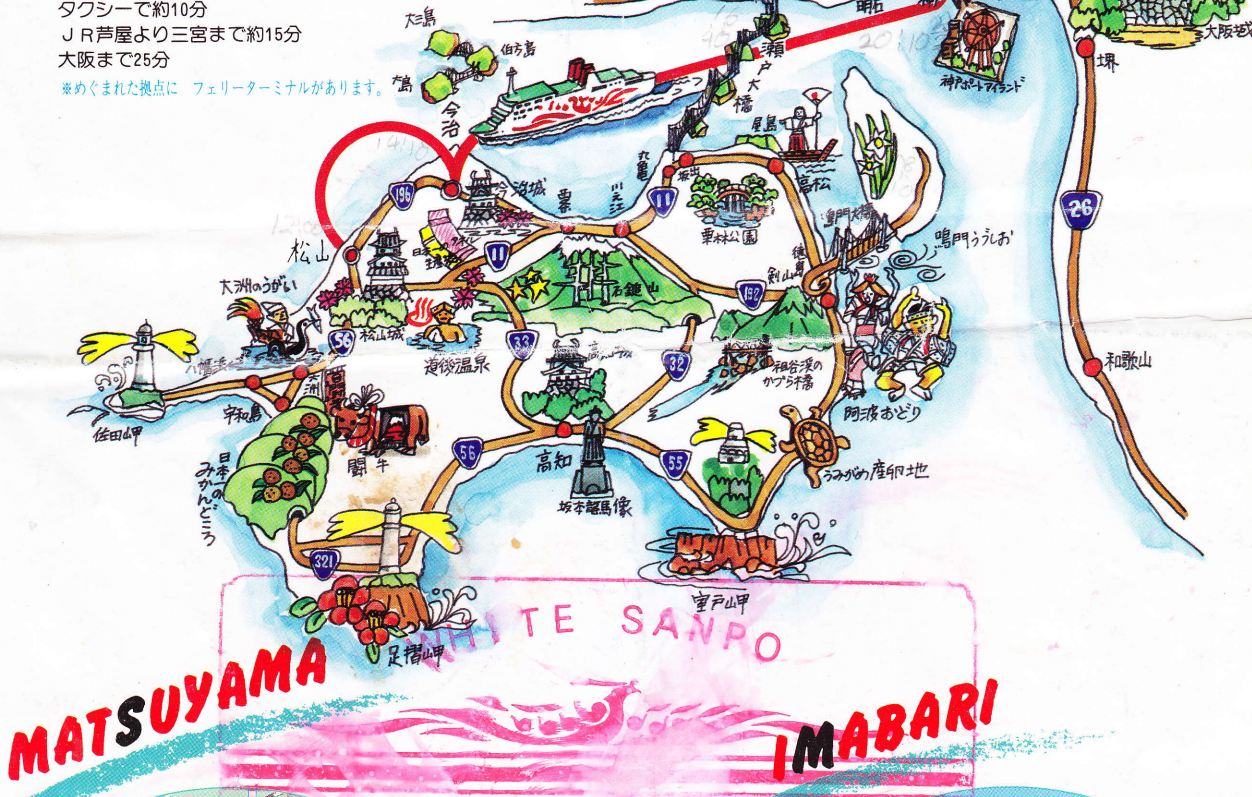
■神戸起点距離表

神戸		○国道番号	
和歌山 ²⁶	105k	33k ²	大阪
姫路 ²	60k	65k ²	奈良
岡山 ²	144k	85k ³	京都
		188k ²	29

◎フェリーセンター
(神戸市東灘区青木1丁目 ☎078(451)0111)

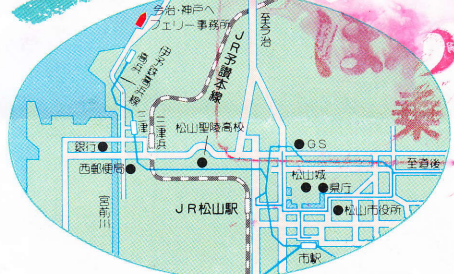
直通バス運行
約15分
芦屋駅 → 東神戸港
(J.R. 阪神)

- 阪神電車(青木駅)まで徒歩7分。
- J.R.芦屋、阪神芦屋までフェリー連絡バスで15分
- タクシーで約10分
- J.R.芦屋より三宮まで約15分
- 大阪まで25分
- ※めくまれた拠点に フェリーターミナルがあります。



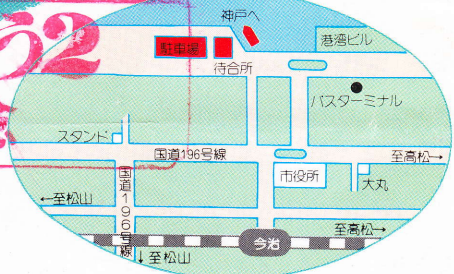
MATSUYAMA

IMABARI



■松山・今治起点距離表

松山		今治		○国道番号	
大洲 ⁵	53k	31k ²	西条		
八幡浜 ⁵	67k	43k ²	新居浜		
宇和島 ⁵	92k	71k ²	川之江		
高知 ⁵	124k	95k ²	池田		
宿毛 ⁵	155k	140k ²	高松		
土佐清水 ⁵	210k	207k ²	鳴門		
足摺岬 ⁵	227k	221k ²	徳島		



- 松山観光港(高浜)より、
- J.R.松山駅までバスで25分
- タクシーですと20分程度です。

- 港にバス・タクシーの 拠点があり、
- J.R.今治駅まで約1.2km、
- 徒歩15分位と便利な港です。

12:00
8:40
9:50
10:50