



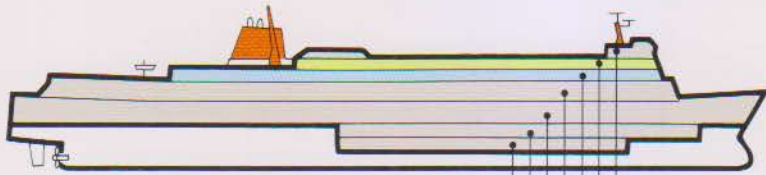
CABIN PLAN

■本船主要目

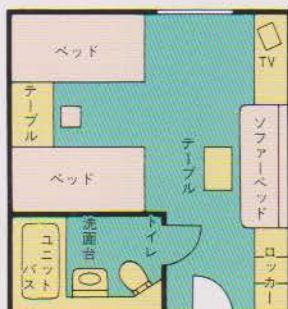
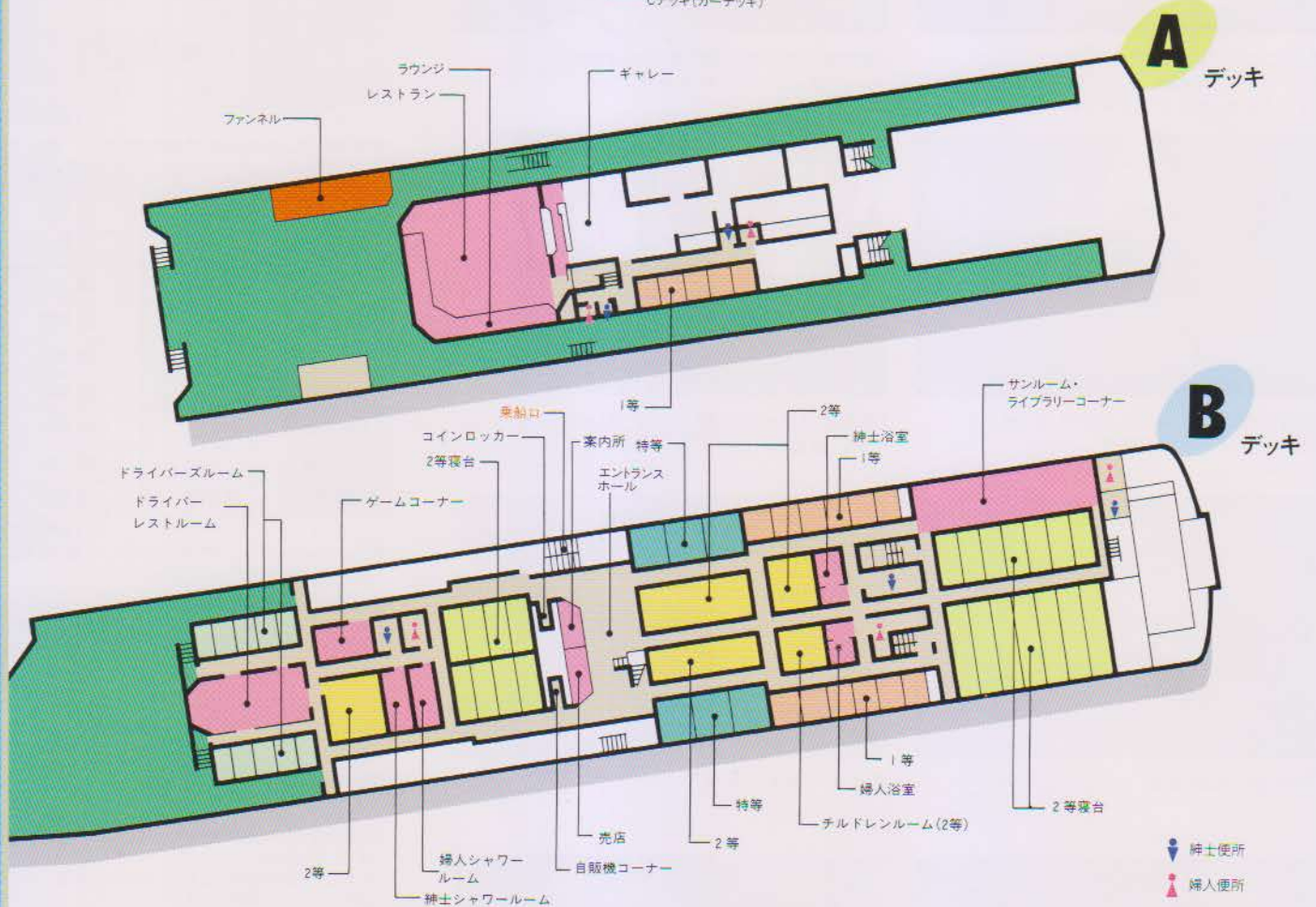
総トン数	約15,200トン
全長	178.0m
幅	24.8m
航海速度	23.0ノット
乗客定員	616人
特等	12名(18)
1等	42名(55)
2等寝台	313名
2等	230名
乗用車	105台
トラック	175台

※()内はエキストラを含む人数

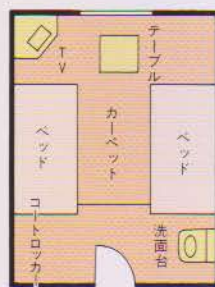
さんふらわあ おおあらい



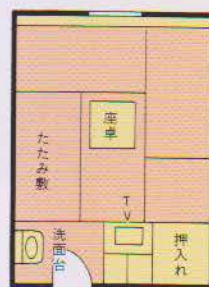
Fデッキ(カーデッキ)
Eデッキ(カーデッキ)
Dデッキ(トラックデッキ)
ブリッジデッキ
Aデッキ
Bデッキ
Cデッキ(カーデッキ)



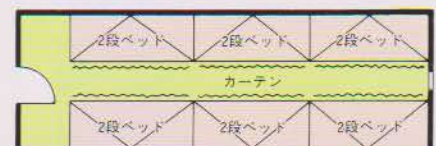
●特等(ツインタイプ)/6室・定員2名
約20㎡



●1等(洋室)/13室・定員2名
約9㎡



●1等(和室)/4室・定員4名
約9㎡



●2等寝台/(12名タイプ)15室・(19名タイプ)7室



クルージングを充実させる

様々な施設。

さんふらわあ おおあらいはクルーズ船タイプの大型カーフェリー。50席のサンルームをはじめ、明るい光があふれるレストラン、展望浴場やサウナルームなどパブリックスペースも魅力です。船の上でのんびりのびのび。群青の海、紺碧の空が、あなたの心をやさしくリフレッシュします。船の旅にはそんな不思議な力があります。

23:59発
大洗
翌日19:00着

翌日20:00着
苦小牧
23:45発

●運航日/日曜日を除く毎日(曜日によって船は異なります)



特等(Bデッキ) / 6室・定員2名・約20㎡
テレビ、ビデオ、冷蔵庫、ユニットバス、バスタオル、フェイスタオル、浴衣、アメニティセット付



1等和室(Bデッキ) / 4室・定員4名・約9㎡
テレビ、フェイスタオル、浴衣付



1等洋室(A・Bデッキ) / 13室・定員2名・約9㎡
テレビ、フェイスタオル、浴衣付



2等寝台(Bデッキ) / 15室(12名タイプ)・7室(19名タイプ)
タオル、浴衣付



2等(Bデッキ) / 定員230名



エトランスホール(Bデッキ)



レストラン(Aデッキ) / 122席(禁煙席有)



サンルーム(Bデッキ)

●旅客運賃・料金(お車なしでも乗船できます) 単位:円

等級	片道運賃・料金
特等	22,560
1等	18,130
2等寝台	13,890 (2等運賃9,570 + 寝台料金4,320)
2等	9,570

(消費税含)

●車両運賃(運転者1名の2等運賃を含みます) 単位:円

車種	乗用車	その他車両
3m未満	20,390	32,750
4m未満	27,190	43,670
5m未満	33,990	54,590
6m未満	40,790	65,510
7m未満		76,420
8m未満		87,340
9m未満		98,260
10m未満		109,180
1m増毎に	6,800	10,920

(消費税含)

※プレートナンバー1、8の場合はトラック扱いとなる場合がありますのでお問い合わせ下さい。

●特殊手荷物運賃(片道運賃) 単位:円

区分	運賃	
自転車	2,160	
原動機付自転車(125ccまで)	4,320	
2輪自動車	750cc未満	6,480
	750cc以上	8,650

(消費税含)

※小荷物運賃は10kgまで610円、20kgまで1,240円、30kgまで1,650円です。
ただし、旅行代理店では取扱いはいたしませんので直接ターミナルへお申し出下さい。

- 小児運賃・料金は大人運賃・料金の半額です。
- 学生割引は2等運賃のみ適用されます。
- 寝台料金は諸割引の対象になりません。
- 6才以上12才未満を小児運賃とします。
- 大人に同伴された6才未満の幼児1名のみ無料になります。
- 上記の場合6才未満の幼児でも寝台、又は特等の寝台を占有したときは小児運賃・料金をいただきます。
- 定員に満たない人数で部屋を貸切の場合は不足人数分×1名分の75%の貸切料金がかけられます。
- エキストラベッドをご利用の場合はご利用等級のワンランク下の料金となります。