



宝塚歌劇団・雪組
一路真輝

BLUE
HIGHWAY LINE

●Heart to Heart 未来をめざすトータル・ネットワーク

株式会社 ブルーハイウェイライン

本 社 東京都港区海岸1-11-1 ニューピア竹芝ノースタワー10F

東京予約センター TEL.(03)3578-1127 大洗予約センター TEL.(0292)67-4133

札幌予約センター TEL.(011)261-6321 大阪予約センター TEL.(06)203-4451

お取扱い旅行代理店

INVITATION TO SUNFLOWER CRUISE

— 夢ひろがる さんふらわあの旅 —



BLUE
HIGHWAY LINE

航路

太平洋岸を北から南まで ブルーハイウェイラインの“さんふらわあ”

オレンジと赤で大きく描かれたひまわりのマークが特徴のブルーハイウェイラインの“さんふらわあ”は、東京⇄苫小牧、大洗⇄苫小牧、東京⇄那智勝浦⇄高知、大阪⇄志布志の4つの航路に現在合わせて6隻が就航しています。今年8月には大阪⇄志布志航路に“さんふらわあおおさか”に代わって“さんふらわあきりしま”が就航するのに続き、12月には大洗⇄苫小牧航路に新しく“さんふらわあみと”が加わり、7隻になります。

東京＝苫小牧 航路

23:30発
東京
翌日17:00着



さんふらわあ スリモ

翌々日05:30着
苫小牧
11:45発



さんふらわあ さっぽろ

札幌

苫小牧

大阪

東京

大洗

高知

那智勝浦

志布志

大洗＝苫小牧航路

23:59発
大洗
翌日19:00着

翌日20:00着
苫小牧
23:45発



さんふらわあ おおあらい

大阪＝志布志航路

18:00発
大阪
翌日10:30着 (水曜日のみ11:30着)

翌日08:40着
志布志
20:00発



さんふらわあ さつま



さんふらわあ きりしま

東京＝那智勝浦＝高知航路

18:20発 翌日07:40着/08:00発 15:40着
東京⇄那智勝浦⇄高知
14:40着 01:50発/翌日01:30着 18:10発



さんふらわあ とさ



さんふらわあ みと

※平成5年12月17日就航

運賃

旅客運賃・料金

東京＝苫小牧航路 (さんふらわあ えりも・さんふらわあ さっぼろ)

等級	片道運賃・料金
特等	29,660円
A寝台利用2等	16,470円(2等運賃11,840円+寝台料金4,630円)
B寝台利用2等	14,930円(2等運賃11,840円+寝台料金3,090円)
2等	11,840円

大洗＝苫小牧航路 (さんふらわあ おおあらい・さんふらわあ みと:平成5年12月17日就航)

等級	片道運賃・料金
特等	22,560円
1等	18,130円
2等寝台	13,890円(2等運賃9,570円+寝台料金4,320円)
2等	9,570円

東京＝那智勝浦＝高知航路 (さんふらわあ とさ)

等級	東京－高知	東京－那智勝浦	那智勝浦－高知
特等・貴賓室	49,230円	35,640円	25,850円
特等	38,930円	25,340円	15,550円
1等	27,810円	18,130円	11,120円
グリーン寝台A	17,510円	12,660円	7,620円
2等	13,910円	9,060円	5,560円

大阪＝志布志航路 (さんふらわあ さつま・さんふらわあ きりしま)

等級	片道運賃・料金
特等	25,950円
1等A	20,600円(1等運賃18,540円+利用料金2,060円)
1等B	18,540円
2等寝台	12,870円(2等運賃9,270円+寝台料金3,600円)
2等	9,270円

全航路

- 小児運賃・料金は大人運賃・料金の半額です。 ●学生割引は2等運賃のみ適用されます。
- 寝台料金は諸割引の対象になりません。 ●6才以上12才未満を小児運賃とします。
- 大人に同伴された6才未満の幼児1名のみ無料になります。
- 上記の場合6才未満の幼児でも寝台、又は特等の寝台を占有したときは小児運賃・料金をいただきます。

特殊手荷物運賃

	東京－苫小牧	大洗－苫小牧	東京－高知	東京－那智勝浦	那智勝浦－高知	大阪－志布志
自転車	2,260円	2,160円	2,260円	1,750円	1,230円	1,750円
原動機付自転車 (150ccまで)	4,530円	4,320円	4,530円	3,500円	2,470円	3,500円
二輪自動車 750cc未満	6,790円	6,480円	6,800円	5,250円	3,710円	5,250円
750cc以上		8,650円	9,060円	7,000円	4,940円	7,000円

※東京－苫小牧、大洗－苫小牧航路の原動機付自転車は125cc以下その他の航路は150cc以下です。

乗用車運賃(運転者1名の2等運賃を含みます。)

車両の長さ	東京－苫小牧	大洗－苫小牧	東京－高知	東京－那智勝浦	那智勝浦－高知	大阪－志布志
3m未満	22,860円	20,390円	27,790円	15,450円	9,880円	14,830円
4m未満	30,480円	27,190円	31,720円	20,600円	13,180円	19,770円
5m未満	38,110円	33,990円	39,650円	25,750円	16,480円	24,720円
6m未満	45,730円	40,790円	47,590円	30,900円	19,770円	29,660円
1m増毎に	7,620円	6,800円	7,930円	5,150円	3,300円	4,940円

※乗用車運賃はプレートナンバー3、4、5、7(但し4ナンバーは車両の全高が180cm未満の車両)に適用。

その他の車両運賃

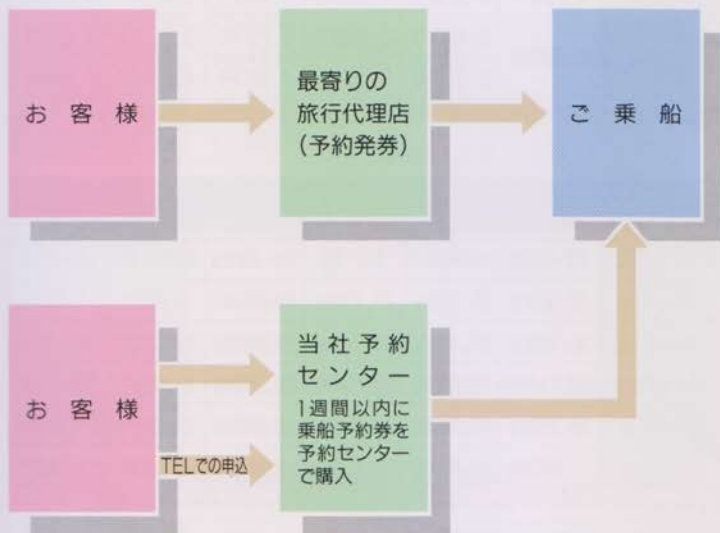
車両の長さ	東京－苫小牧	大洗－苫小牧	東京－高知	東京－那智勝浦	那智勝浦－高知	大阪－志布志
3m未満	36,770円	32,750円	27,190円	17,920円	11,740円	22,250円
4m未満	49,020円	43,670円	36,250円	23,890円	15,650円	29,660円
5m未満	61,280円	54,590円	45,320円	29,870円	19,570円	37,080円
6m未満	73,540円	65,500円	54,380円	35,840円	23,480円	44,500円
7m未満	94,450円	76,420円	72,100円	45,420円	27,390円	51,910円
8m未満	107,940円	87,340円	82,400円	51,910円	31,310円	59,330円
9m未満	121,430円	98,260円	92,700円	58,400円	35,220円	66,740円
10m未満	134,930円	109,180円	103,000円	64,890円	39,140円	74,160円
11m未満	148,420円	120,090円	113,300円	71,370円	43,050円	81,580円
12m未満	161,910円	131,010円	123,600円	77,860円	46,960円	88,990円
1m増毎に	13,490円	10,920円	10,300円	6,490円	3,910円	7,420円

ご案内

予約発券について

■予約・発券システム

乗船日が決まりましたら下記の方法でお申し込みください。



ご注意 当社予約センターへお電話でお申し込みのお客様は予約日から起算して1週間以内に当社予約センターで乗船予約券を購入してください。
1週間を過ぎて購入が確認出来ない場合は予約内容が無効になることがあります。

■予約の受付開始

個人旅客・乗用車	ご乗船予定日の2ヵ月前同日午前9時より
団体旅客・乗用車	ご乗船予定日の1年前同日午前9時より
新婚旅客・乗用車	ご乗船予定日の6ヵ月前同日午前9時より (但しお申し込みは特等船室に限らせていただきます。)

※予約開始日が日曜・祭日及び当社の休業日に当たる場合、また2ヵ月前・6ヵ月前・1年前のそれぞれに該当日がない場合はその翌日を開始日とします。

■キャンセル(空席)待ちの受付

乗船港へお越しの上、係員にお申し出ください。当日便に空席がある場合に限り予約なしでご乗船出来ます。

乗船手続について

■乗船港のカウンターにて乗船申込書に所定の事項をご記入の上、「船乗券」又は、「乗船予約券」と共に窓口にご提出いただき「乗船券」とお引換えください。(お車の方は車検証をご提出ください。)

■乗船手続きは車両を伴う乗船の場合は出港2時間前、旅客の場合は出港1時間前になります。(これを過ぎると乗船出来ない場合がございます。なお、当日の状況により多少時間がずれることがあります。)

※但し、夏休み期間、ゴールデンウィーク期間、年末年始の期間中は手続きの時間が早まりますのでお問い合わせください。

乗船方法

■旅客の乗船

乗船開始のアナウンスがありしだい、旅客乗船口より乗船していただきます。

■車両持ち込みの乗船

係員の指示に従って車両乗船口より、乗船していただきますが、車種や車高によって実際の乗船時間が多少異なります。また、車両でご乗船なされる方は運転車1人のみがお車で(同乗車の方は旅客乗船口から)乗船していただきます。

変更・取消について

■ご都合により変更、取消されますときは、お買い求めの窓口での取扱となります。

■取消手数料

6日前	前々日	前日	乗船日
-----	-----	----	-----

← 運賃および料金の10% → ← 運賃および料金の30% →

※本船出航後の払戻しはいたしません。

乗用車の無人航送

■旅行代理店または当社予約センターで前述の方法でお申し込みください。

※東京-苫小牧航路、大洗-苫小牧航路につきましては、お得なJALとのタイアップ商品「ブルーハイウェイ」、日産陸送とのタイアップ商品「マイカー宅配」システムがございますので、お問い合わせください。

ターミナルのご案内

苫小牧港 フェリーターミナル

tel.0144-34-3121



北海道苫小牧市入舟町1-2-34

大洗港 フェリーターミナル

tel.0292-67-4133



茨城県東茨城郡大洗町
港中央1番地

東京港 フェリーターミナル

tel.03-3520-0411



東京都江東区有明4-15

那智勝浦港 フェリーターミナル

tel.07355-4-0004



和歌山県東牟婁郡那智勝浦町
宇久井718-4

高知港 フェリーターミナル

tel.0888-31-0520



高知県高知市棧橋通6-6-22

大阪港 フェリーターミナル

tel.06-612-2311



大阪府大阪市住之江区
南港南5-1-32

志布志港 フェリーターミナル

tel.0994-73-0661



鹿児島県曽於郡志布志町
若浜3292

■各港連絡バス又はタクシー等

東京ー苫小牧航路

東京	地下鉄有楽町線・JR京葉線新木場駅より都営バス	20:40 21:30	東京港フェリー埠頭(東ターミナル)
苫小牧	苫小牧駅前よりタクシー		苫小牧フェリーターミナル

東京ー那智勝浦ー高知航路

東京	地下鉄有楽町線・JR京葉線新木場駅より都営バス	16:25 16:50 17:15	東京港フェリー埠頭(南ターミナル)
勝浦	紀伊勝浦駅前(下り高知へ)	07:15	宇久井フェリー埠頭
高知	高知駅前から市電・市バス		

大阪ー志布志航路

大阪	地下鉄住之江公園駅下車ニュートラムに乗り換えてフェリーターミナル駅下車第2ターミナル	16:30 17:00	南港かもめ埠頭
志布志	西鹿児島駅発(岩川経由)	16:40	
	鶴池発(蓮水・鹿屋経由)	16:10	

東京／苫小牧航路

首都圏と北海道を直結

首都圏と北海道をダイレクトに結ぶ東京／苫小牧航路には“えりも”、“さっぽろ”の2隻が就航しています。東京発は火・水・金・土曜の23時30分。苫小牧には翌々日の早朝5時30分に到着します。

苫小牧発は日・火・木・金の11時30分。翌日の17時に東京に到着します。苫小牧は北海道の海の表玄関。お車ならば新千歳空港まで約45分、札幌まで約90分と、北海道観光の起点に最適です。

さんふらわあ えりも



総トン数	約11,000トン
全長	178.0m
幅	25.0m
航海速力	20.0ノット
乗客定員	634人
乗用車	105台
トラック	175台

特等



A寝台



ラウンジ

さんふらわあ さっぽろ



総トン数	約11,000トン
全長	164.0m
幅	24.0m
航海速力	20.0ノット
乗客定員	680人
乗用車	55台
トラック	142台

売店



レストラン



特等

大洗／苫小牧航路

12月17日“みと”が就航、デイ

大洗／苫小牧航路は首都圏と北海道を19時間で結ぶ海上ルートです。就航中の“おおあらい”に加え、平成5年12月には“みと”が登場し、これまでの隔日サービス(2日に1便)からデイリーサ

リーサービスに(毎日1便に)

ービス(毎日1便、ただし日曜を除く)となり、ますます便利になります。客室、船内設備をグレードアップした新船“みと”は、船旅をより楽しく演出いたします。

さんふらわあ おおあらい



総トン数	約15,200トン
全長	178.0m
幅	24.8m
航海速力	22.5ノット
乗客定員	656人
乗用車	105台
トラック	175台

さんふらわあ みと



総トン数	約12,000トン
全長	186.0m
幅	25.5m
航海速力	22.85ノット
乗客定員	514人
乗用車	140台
トラック	175台

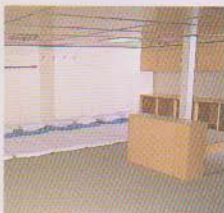


特等

1等和室



サンルーム



2等



特等



1等



ラウンジ

南紀、南四国へのベスト・ルート

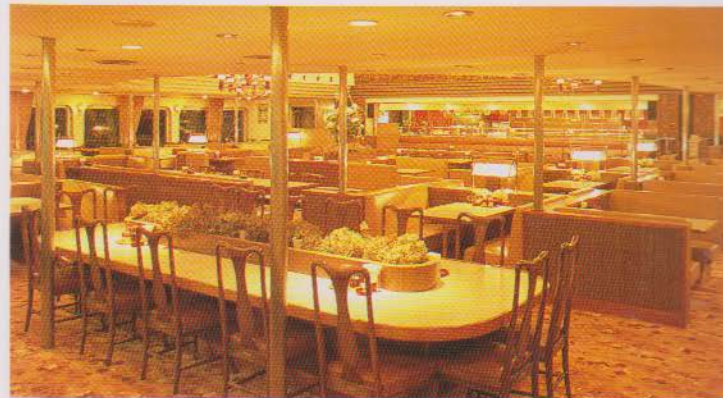
東京から南紀、南四国への旅に、一番便利なのがこの航路です。東京を18時20分に出航した“とさ”は、翌朝7時40分にはもう那智勝浦港です。そのまま乗船していれば、15時40分に高知に

到着します。景勝地、観光地がいっぱいの南紀、南四国。“とさ”をご利用になれば、さらに思い出の多い旅になるはずですよ。

さんふらわあ とさ



総トン数	約13,000トン
全長	185.0m
幅	24.0m
航海速度	23.5ノット
乗客定員	1,170人
乗用車	94台
トラック	111台



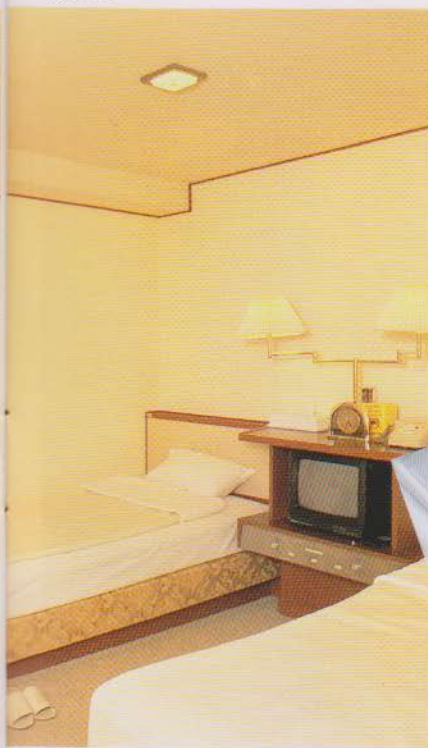
レストラン



1等



特等



2等



グリーンA寝台



大阪／志布志航路

2隻のニューシップでクルーズの醍醐味を

平成5年3月に新船“さつま”が就航したのに続き、8月には“きりしま”が就航します。いずれも最新鋭のクルーズ・フェリー。客室をはじめ、レストラン、ラウンジ、サロンなど船内の設備は本格

的なクルーズ客船にひけをとらないグレードに仕上げました。関西と南九州の14時間のワンナイト・クルーズをお楽しみください。

さんふらわあ さつま



総トン数	約12,000トン
全長	186.0m
幅	25.5m
航海速度	23.0ノット
乗客定員	711人
乗用車	140台
トラック	175台

さんふらわあ きりしま



総トン数	約12,000トン
全長	186.0m
幅	25.5m
航海速度	23.0ノット
乗客定員	711人
乗用車	140台
トラック	175台



1等A



1等日個室

2等寝台



サロン



レストラン



グリル



※上記船内Photoは“さんふらわあ さつま”を使用

メニュー

東京/苫小牧航路 大洗/苫小牧航路

セットメニューでお好きなものをお選びいただけます。

- 和風ステーキセット1,580円
- エビハンバーグセット1,450円
- ビーフシチューセット.....1,250円
- いくら重1,250円
- ハンバーグステーキセット1,050円
- エビフライセット.....1,050円



東京/那智勝浦/高知航路 大阪/志布志航路

ヨーロッパスタイルのカフェテリア。豊富なメニューの中から好きな組合せてお選びください。

- サーロインステーキ2,060円
- ビーフシチュー1,640円
- エビフライ1,240円
- 酢豚930円
- ミックスフライ930円



Special Dinner

(大阪-志布志間) ※要予約

- 牛フィレ肉のコース料理5,000円
- 牛フィレ肉と魚のコース料理.....7,000円



※ドリンク類は別オーダーとなります。

■パーティプラン



エメラルドコース

(お一人様7,000円)

1. スモークサーモン
2. 鮭、野菜のテリーヌ
3. 車海老と帆立貝のカクテル
4. 刺身の盛り合わせ
5. バイナップルと生ハムの盛り合わせ
6. チーズクラッカーの盛り合わせ
7. コールミートの盛り合わせ
8. 季節の野菜盛り合わせ
9. ミックスサンドイッチ
10. バイ貝の煮付け
11. 巻寿司といなり寿司の盛り合わせ
12. 牛肉のタタキしそ風味
13. サーロインのローストビーフ
14. 若鶏のクリーム煮パイ詰め
15. 若鶏の唐揚げ
16. 小海老のフリッター
17. 白身フライ
18. イタリア パスタ料理
19. 紅鮭の温製 レホール入りマヨネーズソース
20. 酢豚
21. フルーツコンポート

パールコース

(お一人様5,000円)

1. スモークサーモン
2. 鮭、野菜のテリーヌ
3. 刺身の盛り合わせ
4. バイナップルと生ハムの盛り合わせ
5. チーズクラッカーの盛り合わせ
6. ソフトサラミ
7. 季節の野菜盛り合わせ
8. ミックスサンドイッチ
9. バイ貝の煮付け
10. 巻寿司といなり寿司の盛り合わせ
11. サーロインのローストビーフ
12. 若鶏のクリーム煮パイ詰め
13. 若鶏の唐揚げ
14. 小海老のフリッター
15. 白身フライ
16. イタリア パスタ料理
17. 酢豚
18. フルーツコンポート

※パーティ料理は季節、航路により内容が一部変更になる場合がございますので詳しくは最寄りの支店、営業所までおたずねください。

※飲み物につきましてはご予算に応じてご用意させていただきます。