

# DIAMOND FERRY

●ダイヤモンドフェリー新造船ご案内●  
**INFORMATION**

素敵なストーリーはまだ始まったばかりだ…



豪華客船スターダイヤモンド平成3年2月就航

九州・阪神間を12時間で結ぶ定期フェリー

大分九州 ← → 松山四国 ← → 神戸関西

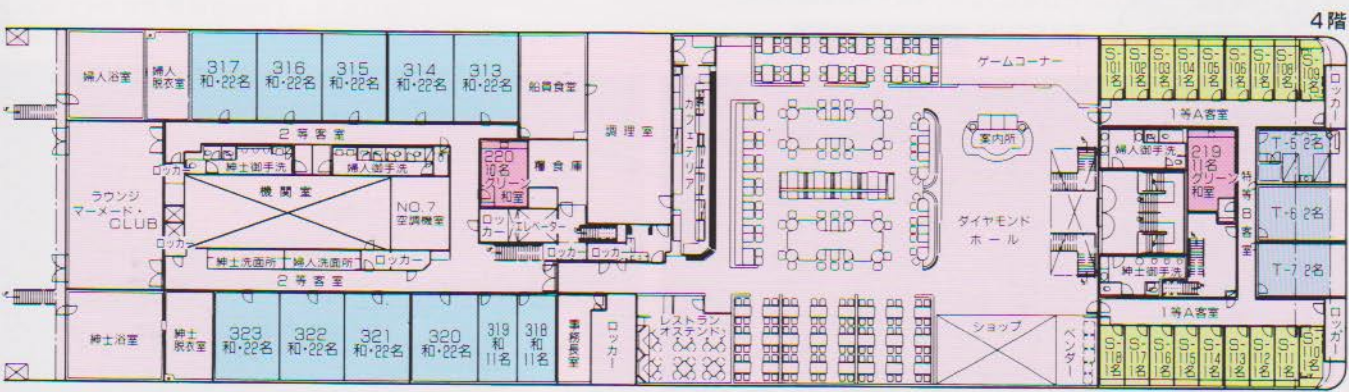
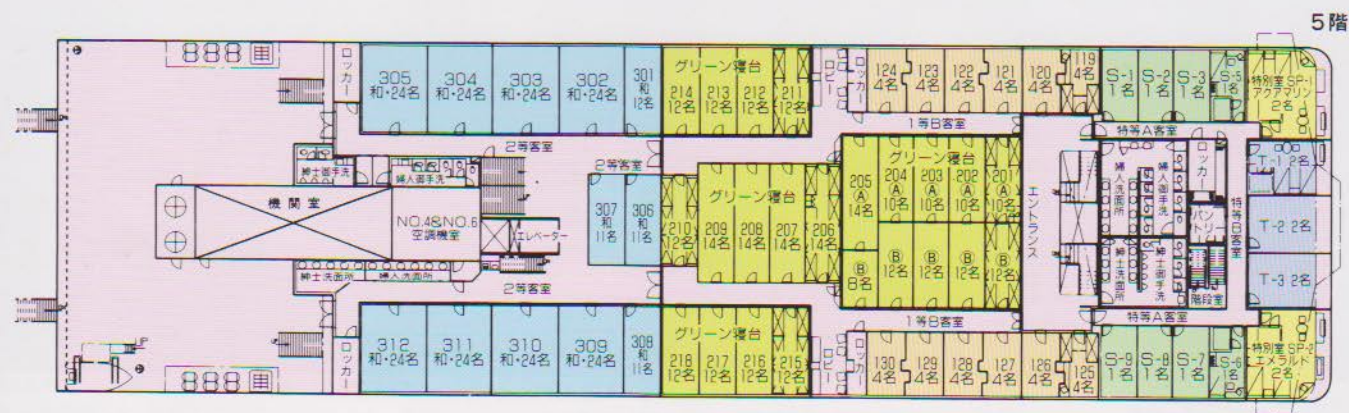
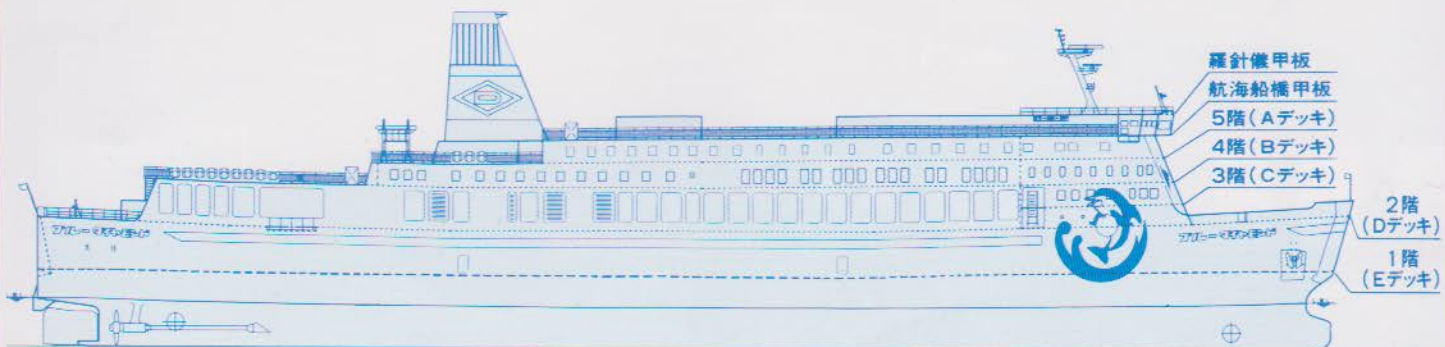


株式会社

ダイヤモンドフェリー

# DIAMOND FERRY STRUCTURE

■ ブルーダイヤモンド (平成2年7月就航) ■ 船内配置図 ■  
 ■ スターダイヤモンド (平成3年2月就航) ■



特別室   
  特等A   
  1等A   
  2等   
  グリーン寝台   
  グリーン和室  
 特等B   
  1等B

船舶概要		船室概要	
総トン数	9,463トン	特別室(洋室・2名)×2室(バス・トイレ付)	4名
全長	150.8m	特等A(洋室・1名)×8室	8名
全幅	25m	特等B(洋室・2名)×6室	12名
馬力	12,600馬力×2基	1等A(洋室・1名)×18室	18名
航海速度	23ノット	1等B(洋室・4名)×12室	48名
車輛積載台数	トラック105台 乗用車 50台	グリーン寝台(洋室・12~22名)	274名
		グリーン和室(和室・10~11名)	21名
		2等(和室・11~24名)	457名
		ドライバー室(洋室・4名)×25室	100名
		合計	942名



# VARIATION OF ROOM

ビジネスに、ゆっくりくつろいだ旅行にと目的に応じてお選びいただけます。

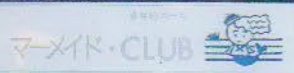


## ▲レストラン

288名様まで一度にご利用いただけるカフェテリアスタイルのレストラン。  
メニューも和・洋食豊富にとり揃えております。



## ▲多目的ホール・マーメイドCLUB



シアター・ディスコからカラオケまで、各種イベントにご利用いただけるホールです。また、団体旅行の集会場としてもご利用いただけます。



## ▲レストランオステンド(24席)

Restaurant オステンド

豪華な船旅は洒落たディナーから始まります。  
とっておきのお食事はレストランオステンドで(完全予約制)



▲2等和室

■24名様用・8室 ■22名様用・9室 ■12名様用・1室 ■11名様用・5室 各室ドア付きの和室。お部屋も11名様～24名様までグループの人数に合わせたスペースをご提供いたします。



▲1等B 4人部室〈12室 48名収容〉

約6畳の和室と洗面台が付いたベッドルーム。ファミリーや小人数のグループ旅行に最適です。



▲グリーン寝台

■8名様用・1室 ■10名様用・4室 ■12名様用・12室 ■14名様用5室 全室ドア付のベッドルーム。また、更衣室付きの女性専用ルームもご用意しております。

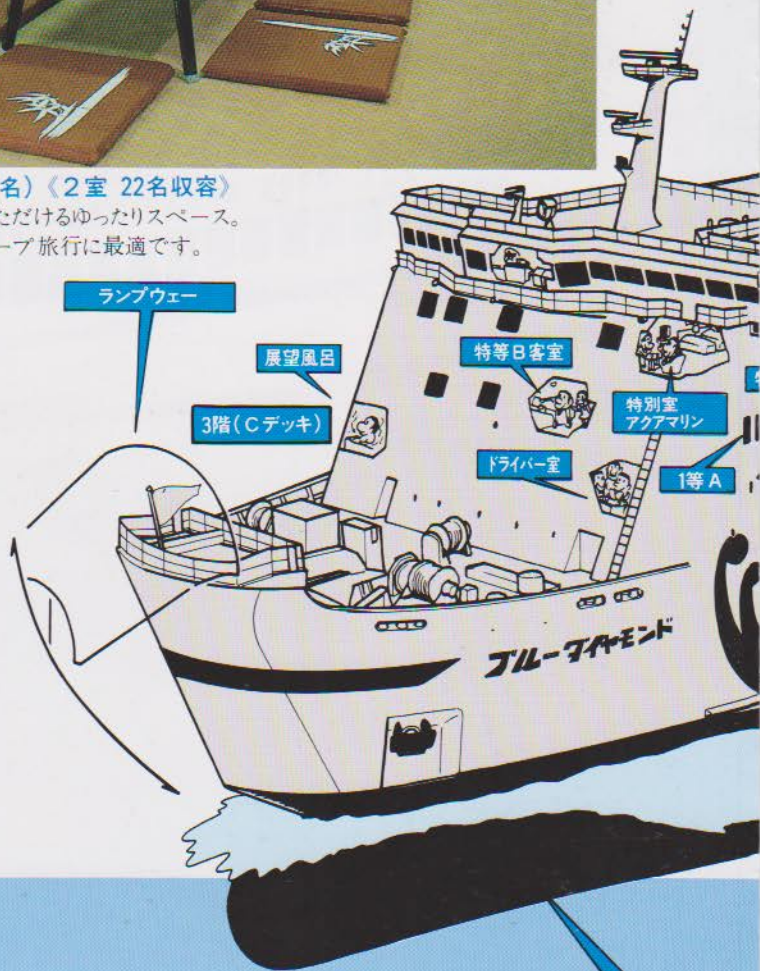


▲グリーン和室 (11名) 〈2室 22名収容〉

11名様までご利用いただけるゆったりスペース。ご年配の方や、グループ旅行に最適です。



■デッキから見る夕陽は船旅ならではの



サイドスラスタ



▲1等A 個室 (18室 18名収容)

ゆっくりくつろぐ時は1人がいい。  
洗面台のついたシングルルームは女性の一人旅にも安心快適です。

▲特等A 個室 (8室 8名収容)

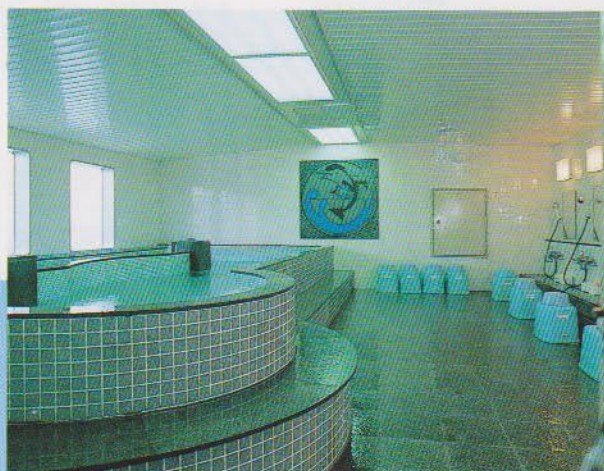
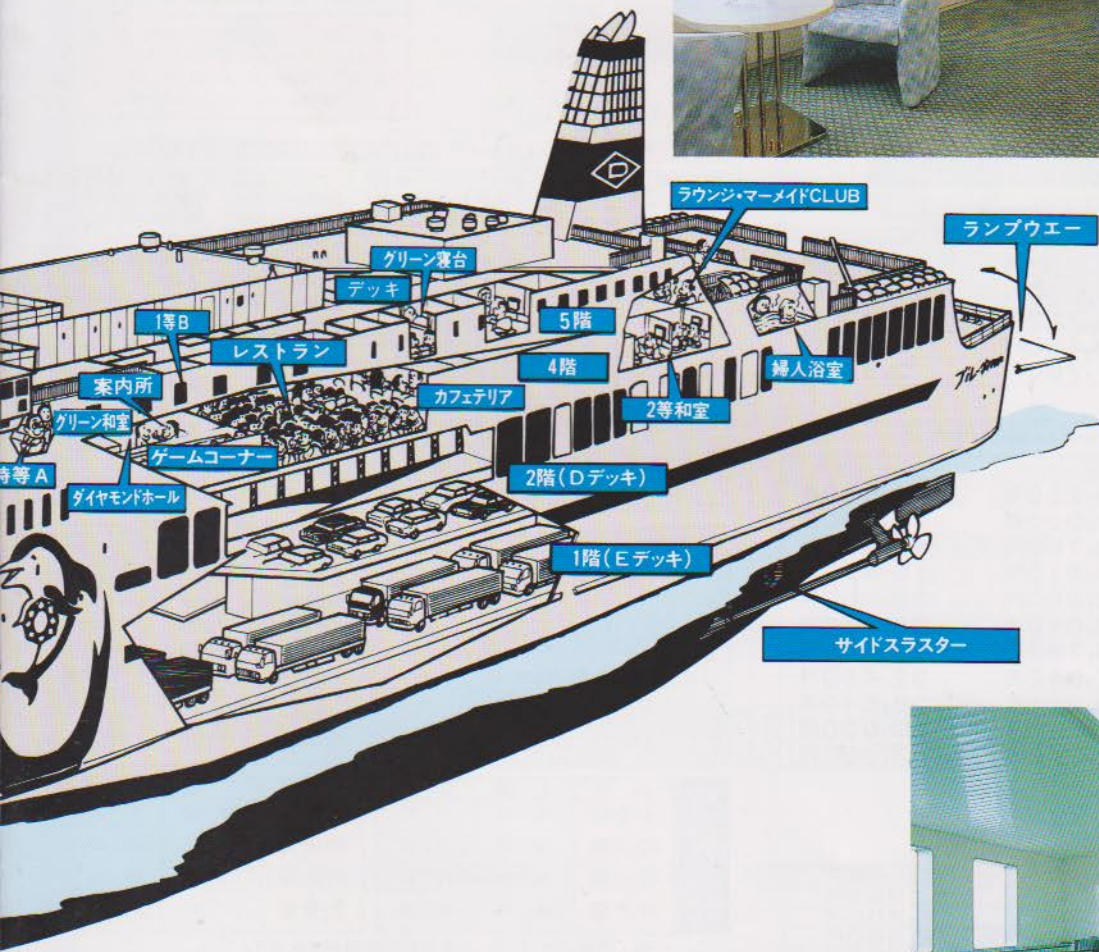
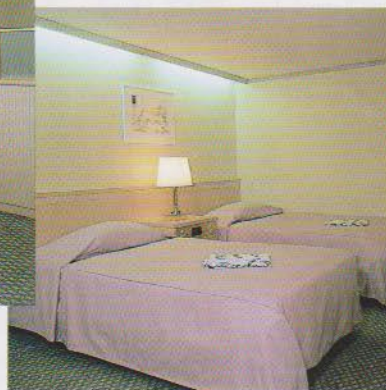
バス・トイレ付きのシングルルーム。ベッドサイズもぜいたくなダブルサイズでビジネスユースにも快適です。

▲特等B (2名) (6室 12名収容)

1クラス上のツインルーム。バス・トイレ付きでくつろぎの船旅を。



◀特別室 エメラルド・アクアマリン  
優雅な船旅をお約束するスイートルーム。スイートならではのゆったりスペースでくつろぎの船旅をお楽しみいただけます。



▲展望浴室

瀬戸内の海を見ながら大浴場でごゆっくり。常時ご利用になれます。

# クインダイヤモンド・フェリーダイヤモンドで水平線トラベル

くつろぎの船旅をお約束する、余裕の10,000トン級



■特等 B (2名様) (8室 16名様) バス・トイレ付



■ダイヤモンドホール  
25m×30mの大フロアー  
多目的ホールとしてご利用いただけます。



■展望大浴場  
瀬戸内の夜景を眺めながら温泉気分！  
常時ご利用いただけます。



■特別室 (2名様) (3室 6名様) バス・トイレ付



■1等 B  
(洋室・4名様) (13室 52名様)



■グリーン和室  
(和室・12名様) (2室 24名様)



■グリーン寝台  
(洋室・12~20名様) (22室 316名様)



■2等室  
24名様 4室 / 12名様 1室



■2等室  
28名様 1室 / 24名様 12室 / 20名様 1室  
12名様 2室 / 10名様 1室

クインダイヤモンド、フェリーダイヤモンドは、広々とした船内に解放感あふれる船室。旅の疲れを感じさせないゆったりとした空間は、あなたに安らぎの船旅をお約束します。

また、レジャーに限らず、ご出張にも便利な時間帯でビジネスとしてもご利用できます。どうぞ、ダイヤモンドフェリーで、心ゆくまでゆとりの船旅をお楽しみ下さい。

## ■レストラン (200席~317席)

ダイヤモンドホールの一角。最高317席を誇るカフェテリアスタイルのレストラン。豊かなメニューでお待ちしております。

## ■スナックコーナー

ダイヤモンドホールの一角。夜景を眺めながらの一杯。又、コーヒーから軽食までお気軽にご利用ください。

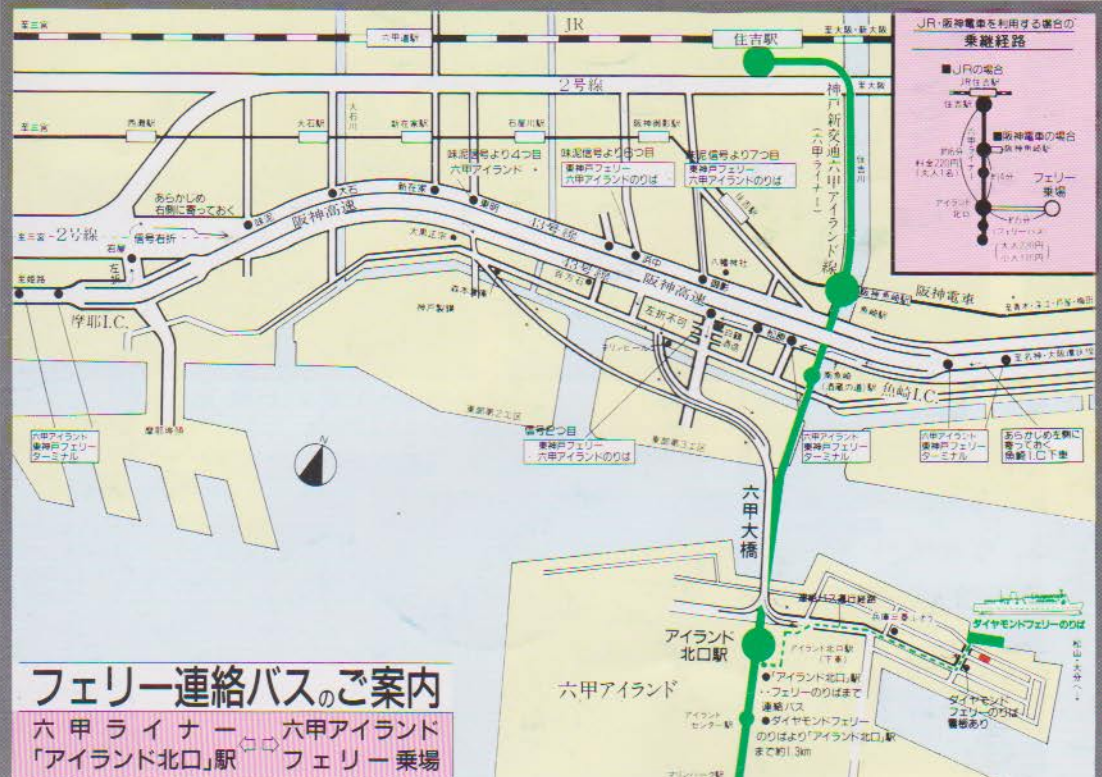
## ■売店、案内所

各地の名産品から、おやつ・週刊誌まで取揃え、楽しい旅のお手伝いをします。又、船内のご案内や旅行のご相談まで承っております。



# ダイヤモンドフェリー神戸(六甲アイランド)のりばご案内

神戸市東灘区向洋町東3丁目21番  
☎078(857)1988



### 松山(松山観光港)のりば案内

松山市高浜町6丁目2254番地 ☎0899(51)3721

### フェリーのりばまでのご案内

- JR松山駅よりバス25分 ●JR松山駅よりタクシー20分 ●JR三津浜駅よりタクシー10分 ●高浜駅よりバス3分 徒歩10分

### 大分(西大分港)のりば案内

大分市生石5丁目7番の11 ☎975(36)5500

### フェリーのりばまでのご案内

- 大分駅よりバス10分(西大分駅前下車) ●大分駅よりタクシー5分 ●別府市内よりバス15分(西大分駅前下車) ●別府市内よりタクシー10分 ●西大分駅より徒歩5分(約300m)

## フェリー連絡バスのご案内

六甲ライナー ◯ 六甲アイランド  
「アイランド北口」駅 ◯ フェリー乗場

**乗船の場合** JR「住吉」駅又は阪神電車「魚崎」駅で六甲ライナーにのりかえ「アイランド北口」駅で下車、六甲アイランドフェリー乗場行連絡バス(フェリーバス)をご利用ください。  
●六甲ライナーは4~5分間隔で運行、JR住吉駅より6分、阪神魚崎駅より4分の所用時間、運賃大人220円  
●連絡バスはアイランド北口駅発18:30より21:40まで15分間隔で運行、約5分の所用時間、大人運賃220円

**下船の場合** フェリーが六甲アイランドフェリー乗場に着くと連絡バスが船側でお待ちしております。連絡バスは六甲ライナー「アイランド北口」駅まで運行いたします。  
●連絡バスは入港10後よりピストン運行、約5分の所用時間 運賃大人220円  
●六甲ライナーは4~5分間隔で運行、阪神魚崎駅へ4分、JR住吉駅へ6分の所用時間 運賃大人220円

## 運賃表(消費税込) ※93年4月現在

乗用車運賃 (注) 復路運賃10%割引(10円未満の数は10円単位に切り上げ)

車長	大分~神戸	大分~松山	松山~神戸
3m未満	13,160円	5,230円	8,890円
3m以上~4m未満	17,550円	6,980円	11,860円
4m以上~5m未満	21,950円	8,720円	14,820円
5m以上~6m未満	26,340円	10,480円	17,790円
1m増毎に	4,390円	1,760円	2,970円

●運転手(ドライバー)1名の2等運賃が含まれております。  
●ライトバン、ワゴンも乗用車といたします。

トラック及び空車バス運賃 (注) 復路運賃10%割引(10円未満の数は10円単位に切り上げ)

車長	大分~神戸	大分~松山	松山~神戸
3m未満	13,700円	5,250円	9,680円
3m以上~4m未満	18,330円	7,000円	12,980円
4m以上~5m未満	22,970円	8,760円	16,270円
5m以上~6m未満	27,500円	10,510円	19,470円
6m以上~7m未満	32,030円	12,260円	22,660円
7m以上~8m未満	36,670円	14,010円	25,960円
8m以上~9m未満	41,300円	15,760円	29,250円
9m以上~10m未満	45,840円	17,510円	32,450円
10m以上~11m未満	50,370円	19,260円	35,640円
11m以上~12m未満	55,000円	21,010円	38,930円
1m増毎に	4,640円	1,750円	3,300円

●運転手(ドライバー)1名の2等運賃が含まれております。  
●トラックの積載貨物が車体外に出ている場合は自動車と合わせてその全長による運賃を適用します。  
●特殊車輛は別途運賃表を適用します。  
●車輪だけを積送する無人車載送も行ってまいります。

特殊手荷物運賃表

種類	区間	大分~神戸	大分~松山	松山~神戸
自転車		1,370円	530円	850円
原動機付自転車(125cc未満)		2,740円	1,060円	1,700円
自転車(750cc未満)		4,110円	1,590円	2,550円
自転車(750cc以上)		5,480円	2,120円	3,400円

※上記運賃の他に旅客運賃が必要です。

割引運賃 (1) 団体割引

区分	等級	割引率
一般団体	特等B・1等A・B	15名以上 10%割引 50名以上 15%割引 100名以上 20%割引
	大・高・中学	2等 30%割引
	小学校	2等 (大人の半額) 10%割引

取消料

7日前迄	2日前迄	出航時刻迄	出航後
200円	10%	30%	100%

## 旅客運賃 (注) 小人は大人の半額(10円未満の数は10円単位に四捨五入) 復路運賃10%割引(10円未満の数は10円単位に切り上げ)

旅客の種類	等級	区間	大分~神戸			大分~松山			松山~神戸					
			特別室	特等A	特等B	1等A	1等B	2等グリーン	特別室	特等A	特等B	1等A	1等B	2等グリーン
大人	特別室	右の料金の他に特等運賃が必要	18,410円	17,700円	14,680円	18,410円	17,700円	14,680円	5,690円	5,480円	4,580円	12,660円	12,240円	10,430円
	特等A	右の料金の他に特等運賃が必要	13,270円	12,730円	11,740円	13,270円	12,730円	11,740円	4,110円	4,010円	3,660円	9,250円	8,950円	8,340円
	特等B	右の料金の他に特等運賃が必要	7,930円	7,730円	7,340円	7,930円	7,730円	7,340円	2,650円	2,590円	2,490円	5,500円	5,300円	5,000円
	1等A	右の料金の他に1等運賃が必要	5,870円	5,770円	5,380円	5,870円	5,770円	5,380円	1,830円	1,790円	1,680円	4,170円	4,030円	3,840円
	1等B	右の料金の他に1等運賃が必要	9,210円	8,850円	8,340円	9,210円	8,850円	8,340円	2,850円	2,740円	2,600円	6,340円	6,130円	5,910円
	2等グリーン	右の料金の他に2等運賃が必要	2,940円	2,940円	2,940円	2,940円	2,940円	2,940円	920円	920円	920円	2,760円	2,760円	2,090円
小児(満12歳未満)	特別室	右の料金の他に特等運賃が必要	9,210円	8,850円	8,340円	9,210円	8,850円	8,340円	2,850円	2,740円	2,600円	6,340円	6,130円	5,910円
	特等A	右の料金の他に特等運賃が必要	6,640円	6,340円	5,870円	6,640円	6,340円	5,870円	2,060円	1,990円	1,830円	4,630円	4,430円	4,170円
	特等B	右の料金の他に特等運賃が必要	3,970円	3,770円	3,640円	3,970円	3,770円	3,640円	1,330円	1,290円	1,230円	2,760円	2,660円	2,500円
	1等A	右の料金の他に1等運賃が必要	2,940円	2,940円	2,940円	2,940円	2,940円	2,940円	920円	920円	920円	2,760円	2,760円	2,090円
	1等B	右の料金の他に1等運賃が必要	4,610円	4,410円	4,170円	4,610円	4,410円	4,170円	1,330円	1,290円	1,230円	3,130円	3,030円	2,870円
	2等グリーン	右の料金の他に2等運賃が必要	1,470円	1,470円	1,470円	1,470円	1,470円	1,470円	410円	410円	410円	2,760円	2,760円	2,090円

●幼児(満3歳未満)は2等のみ無料、但し大人1名につき随行者が1名を超えれば1名につき小児運賃を申し受けます。  
●幼児が1人用ベットの使用の場合は1名につき小児運賃を申し受けます。

2等グリーン個室・個室・1等A・特等A・特別室料金 (注) 小人は大人の半額(10円未満の数は10円単位に四捨五入) 復路料金は10%割引(10円未満の数は10円単位に切り上げ)

大人・小児	種別	特別室	右の料金の他に特等運賃が必要	区間		
				大分~神戸	大分~松山	松山~神戸
大人	特別室	右の料金の他に特等運賃が必要	3,730円	1,110円	2,230円	
	特等A	右の料金の他に特等運賃が必要	3,020円	900円	1,810円	
	1等A	右の料金の他に1等運賃が必要	1,530円	450円	910円	
小児	特別室	右の料金の他に特等運賃が必要	1,870円	560円	1,120円	
	特等A	右の料金の他に特等運賃が必要	1,510円	450円	910円	
	1等A	右の料金の他に1等運賃が必要	770円	230円	460円	

●上記料金の他に各等旅客運賃が必要です。

時刻表 平成5年

時刻表	上り	1便		2便		下り	1便		2便	
		神戸発	松山着	神戸発	松山着		神戸発	松山着	神戸発	松山着
大分発	16:30			19:00		神戸発	20:00			22:00
松山着		19:55		22:15		松山着	04:10			06:05
松山発	20:35			22:40		松山発	04:40			06:35
神戸着	05:45			07:00		大分着	07:55			09:55

一般・団体の方は、6:20まで船内待機ができます。

株式会社 **ダイヤモンドフェリー**

予約窓口

- 大分営業所/0975-36-5500(トラック予約専用)0975-35-1001 千70 大分市生石5丁目7番11号
- 松山営業所/0899-51-2666 千791 松山市高浜町6丁目2254番地
- 神戸営業所/078-857-9525(トラック予約専用)078-857-5448 千658 神戸市東灘区向洋町東3丁目21番
- 大分港のりば0975-36-5500 ●松山港のりば0899-51-3721 ●神戸港のりば(六甲)078-857-1988

●お申し込みは