

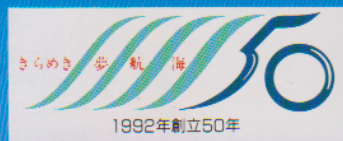
# HANSHIN·SHODOSHIMA·SHIKOKU·KYUSHU

大阪・神戸

坂手

高松・今治

別府



関西汽船

# 一隻まるごとパラダイス。

ここも、そこも、あっちも、こっちも。  
 ぜんぶ別天地みたいに新鮮で楽しいよ。  
 地上のことはしばし忘れて、今宵遊ぶもNICE! 夢見るもGOOD!  
 ついついまた乗ってしまう。  
 くいんふらわあ2・くるしま7なのでした。



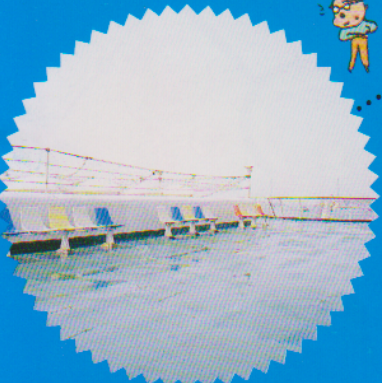
**2等和室**  
 居心地の良い気楽な旅にピッタリ。  
 思わぬ道づれができるかも。



**浴室**  
 清潔で広々としたバスルームで  
 旅の疲れを流してくださいな。



**ラウンジ**  
 バーカウンターもある  
 リッチなサロン。  
 瀬戸内のキラメク  
 夜景を眺めながら乾杯。



**プロムナードデッキ**  
 船旅の醍醐味を満喫できるのはやっぱりココ。  
 雄大な日の出、日の入りは感動モノ。



**特等B室**  
 (洋室/シャワー、トイレ付)  
 機能的でしかもゆったり  
 くつろげる特Bはご家族で。  
 楽しい夜になりそうですね。



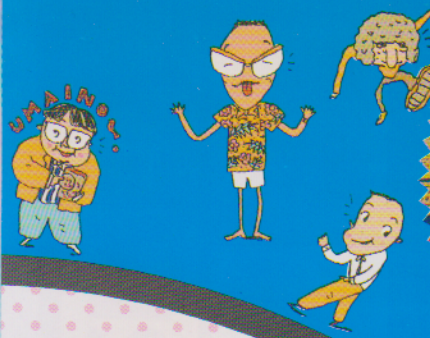
## OH! WHAT A W QUEEN F KURUS

(くいんふらわあ2はこんなお船)

●総トン数/7,000トン型●全長/140メートル●幅/18.5メートル●最高速力/24.38ノット●主機関/ディーゼル12,000馬力×2基(船客定員)●デラックスルーム/2名●特等A室/12名●特等B室/42名●1等室/62名(89名)●2等寝台A室/256名●2等寝台B室/164名●2等室(和室)/740名●合計/1,305名(車両積載台数)●大型バス/10台●乗用車/54台



※船内写真はくいんふらわあ2です。



**船上ミニFMステーション**  
お気に入りの曲を  
どんでんリクエスト/  
サンラウンジに特設  
された日本初の放送局。



**2等寝台**  
クループでニギヤカに楽しむ  
8・12人用のお部屋。  
修学旅行を思い出そう。



**ONDERFUL SHIPS!**  
**LOWER 2**  
**HIMA 7**



**カータラップ**  
旅先はやっぱりマイカーで自由自在がうれしいね。  
大型バス10台、乗用車54台が積めるのだ。



**デラックスルーム**  
まるでホテルのスイートの  
ような雰囲気。  
ハネムナーのお二人に  
ふさわしい格調の高さ。



**ハードスコー**  
**レストランシアター**  
ステージには  
カラオケもご用意。  
盛大なパーティーも開ける  
ゴージャスなスペース。

**( くるしま7はこんなお船 )**

●総トン数/5,500トン型●全長/125メートル●幅/17メートル●  
最高速力/24.6ノット●主機関/ディーゼル9,000馬力×2基(船  
客定員)●デラックスルーム/4名●特等A室/4名●特等B室  
/30名●1等室/60名●2等寝台A室/176名●2等寝台B室/  
182名●2等室(和室)/924名●ドライバーズルーム/10名●合計  
/1,390名(車両積載台数)●大型バス/10台●乗用車/40台



**特等A室(洋室/バス、トイレ付)**  
やっぱり船で過ごすにはこうでなくっちゃ…  
というファンも多いツインルーム。



# おめあてはナンダ、カンダで気もソソ

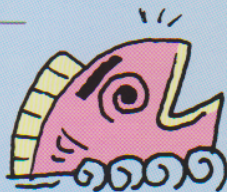
阪神も四国も九州も、タイしたところす。  
 なにから始めても、どこから眺めても、ミリョクいっぱい、だれでもゾッコン。  
 それぞれに特色を備えて、個性的にガンバッテルのだ。  
 さあさ、みなさん、寄っというて、探しというて。  
 くいーんふらわあ2・くるしま7に乗って、現代のコロンブスになるのだよ。



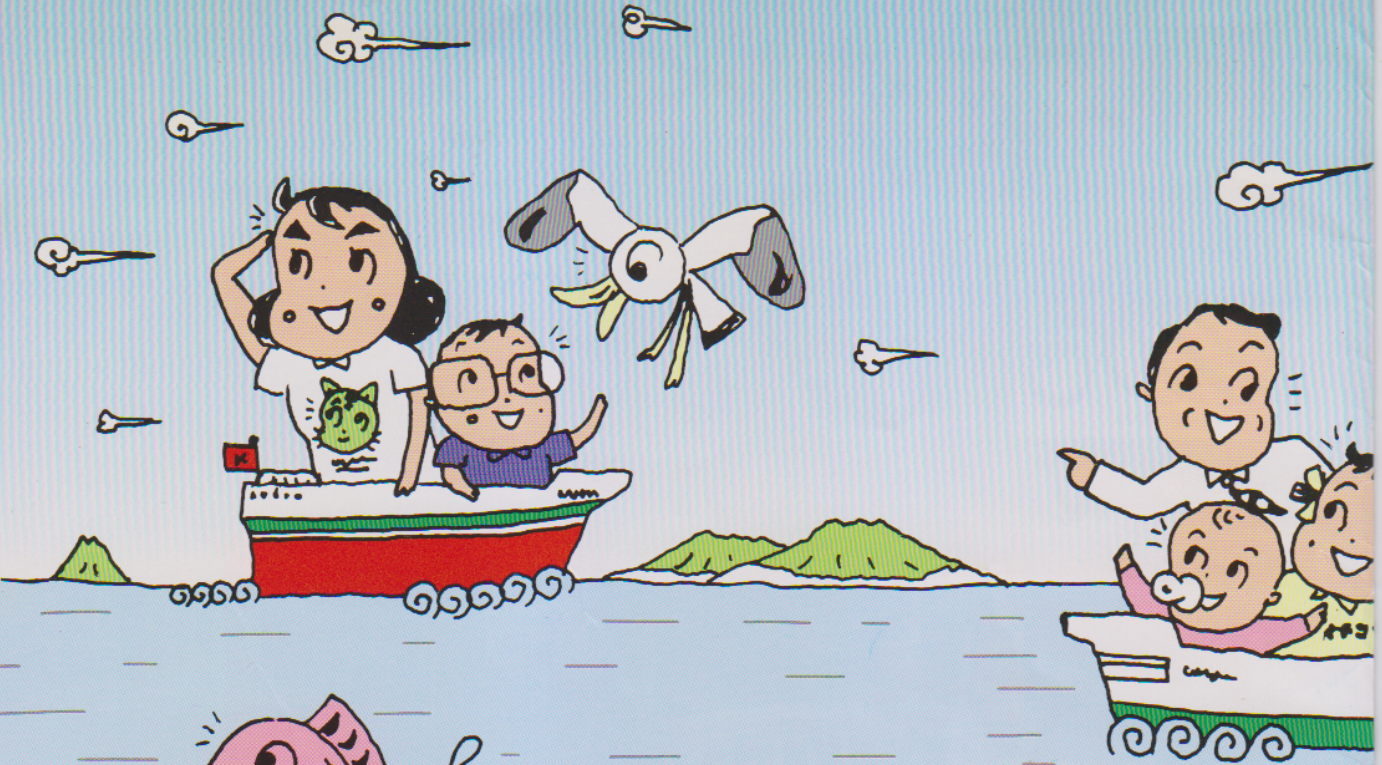
# 西日本エリア別ガイド

## Kyushu

この南の広〜い九州は、あんまり欲ばらずに集中重点型のものにしようではないか。車でくいーんふらわあ2・くるしま7利用というトーゼンの方法で上陸。あとは大和魂(ナデシコ?)を發揮して、ココといったら絶対ココという思い入れで旅をまっとうしてくれたまえ。一石一鳥の心構えで深〜い旅が似合う九州。成功を祈るゾ。



22-1311  
 1 中道  
 大型フェリーのりば  
 別府湾  
 雄川  
 別府タワー  
 大分  
 約10分。



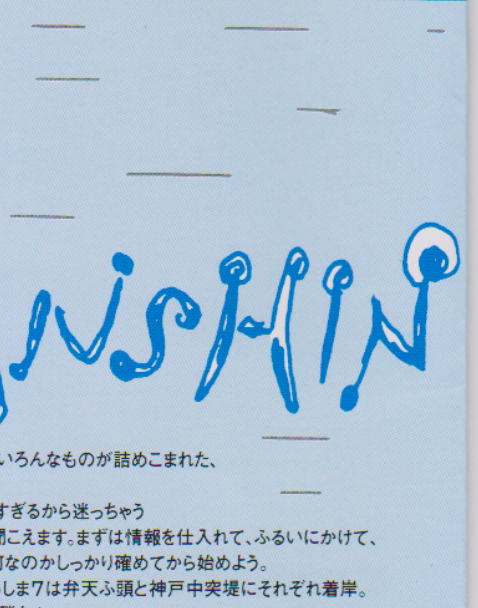
# Shikoku

今チカチカと光ってる四国は、はっきり言って近い！  
 そしてあんまり知られていない秘境がたんまり眠ってる…  
 なんて聞くだけで本当胸ワクワクものね。  
 オフロードのバイクや4WDのジープにアウトドアグッズを積んで、  
 仲間と一緒にツーリングに出かけてみよう。  
 きっと何度も足を運んでしまふ、  
 不思議な魅力に満ちた四国なのであ～。



今治港 ☎(0898) 32-3555  
 阪神/別府航路(下り1便・上り2便)  
 大分フェリーのりば  
 JR「今治駅」からバス約5分。

F岸壁: 阪神  
 築港



高松港 F岸壁 ☎(0878) 51-3301  
 築港 ☎(0878) 51-5663  
 神/別府航路(下り1便・上り2便) 築港:小豆島・高松便  
 大型フェリーのりば

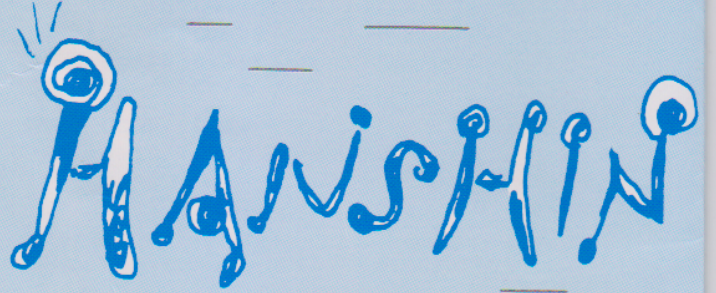
JR「高松駅」から連絡バスあり。18:30・19:00・19:15発  
 JR「高松駅」、琴平電鉄「高松築港駅」から徒歩1分。

神戸中突堤 ☎(078) 391-6601  
 阪神/別府航路(全便) 小豆島・高松便

JR・阪神電車の「元町駅」、神戸高速「花隈駅」から徒歩約10分。

大阪弁天ふ頭 ☎(06) 572-5181  
 阪神/別府航路(下り1便・上り2便) 小豆島・高松便

JR環状線・地下鉄中央線「弁天町駅」下車、徒歩約15分、  
 市バス・タクシー約5分。



ひとところにギッシリといろんなものが詰めこまれた、  
 宝箱のような阪神間。  
 なんでもあるけど、ありすぎるから迷っちゃう  
 なんてうれしい悲鳴が聞こえます。まずは情報を仕入れて、ふるいにかけて、  
 本当にしたいことって何なのかしっかり確かめてから始めよう。  
 くいんふらわあ2・くるしま7は弁天ふ頭と神戸中突堤にそれぞれ着岸。  
 目的に合わせて選ぶが勝ち!





**あそびどころが  
ギュツギュツと  
つまった  
このエリア**

**ウへ〜と  
おいしいものに  
出会いたいなら  
このエリア**

**思いっかし  
おシャレな  
雰囲気で決める  
このエリア**

**はしりに  
はして  
爽快100%の  
このルート**

# 九州

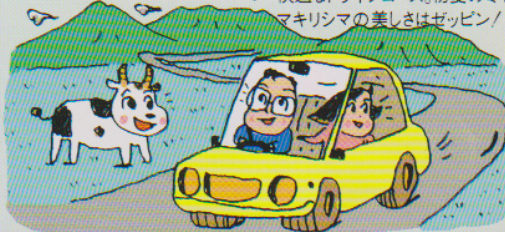
- 海の中道海浜公園 博多湾と玄界灘に面した今注目のマリリゾート。
- 姫島 日本書紀にも出てくる伝説の島。観音崎をぜひ。
- フェニックスグリーンランド 宮崎の滞在型リゾートエリア。アカウミガメもくぞ。
- 別府の温泉保養ランド 沢の湯は比重的関係で体がフワリと浮くんだよ。
- 球磨川(くまがわ)下り 日本三大急流のひとつ。球磨焼酎を傾けながらどうぞ。
- 天草の海中公園 3ヵ所ありグラスボートで探検。しばし夢の世界へ。
- ハウステンボス 自然いっぱい。花と運河と風車のあるリゾート施設。



- 博多 ガメ煮など郷土料理が手頃に味わえる「酒房やす」へ。川端にある。
- 佐賀 有明海の珍珠ムツゴロウの蒲焼は5〜8月がウマイ!
- 雲仙 シイタケを原木から自分でもいでバター焼にする生造りに挑戦。
- 別府 別府といえばフクちゃん。とぜいたくに鶴見の「なるみ」で。また五味五珍のオコゼ料理も忘れちゃならない。
- 長崎 一味違った茶碗蒸しと蒸し寿司なら老舗の「吉宗」。慶応2年創業。
- 日南海岸 サボテン園でサボテンのステキを。今ヘルシーフードで話題。
- 竹田 頭(かしら)料理はその名どおり頭までおいしく食べられる。カボスを絞ってどうぞ。



- 長崎 やっぱり山手界限。日傘片手に散策もたのし。
- 柳川 詩の町柳川。掘割に沿って白秋の生家へ行こう。
- 秋月 城下町として栄え「筑紫の小京都」らしいたずまいに感激。
- 天草 大江天主堂への道はキリシタン遊歩道。マリア像や陶石を敷きつめてエキゾチック。
- 高千穂 神話のふるさと。峡谷はなんともいえず美しいよ。
- 草千里方浜 ならかな緑の草原はさすが九州。乗馬もできちゃう。
- 由布院 朝霧にけふる豊かな自然。名物の辻馬車がトコト走る。



- やまなみハイウェイ ここを走らずして九州をドライブしたと云うな。かれ。風景がパノラマのように広がるよ。
- ロードパーク 宮崎から都井岬までの約90キロに及ぶ道路公園。フェニックスが連なり、海がキラメク…。
- パールライン 天草五橋はそれぞれ色も形も異なり、海とのコントラストは心に焼きついて離れない。
- 高良山・耳納(みのう)スカイライン 久留米の耳納連山8キロの尾根道は、筑後平野を見おろす素晴らしい眺望。
- 霧島スカイライン 山腹を走る快適なドライブコース。初夏のミヤマキリシマの美しさはゼッピン!

# 四国

- 南予レクリエーション都市 美しい宇和海に広がる人工施設と自然美が織りなす大規模海洋性リゾート。
- 大歩危・小歩危 吉野川につくった断崖絶壁に映える新緑・紅葉は、遊覧船で観よう。
- ゴールドタワー 四国の新玄関。宇多津にある144mのタワーからは、瀬戸内の雄大な景観が一望のもと。
- 道後温泉 船を降りたら、「坊っちゃん」を気どって朝湯へ向かえ。
- 四国村 四国各地の古い民家を移築・復元した村で、郷愁にひたろう。
- 田井ノ浜 約2kmにわたる砂浜、全国一の水質を誇る四国屈指の海水浴場です。
- 窪西海岸 透明度抜群。魚の種類も多く、絶好のダイビングスポット。



- 高松 なんといっても本場のコシのある手打讃岐うどん。「川福」「かな泉」が人気。
- 松山 美味にして上品な五色そうめんは、260年余の伝統を誇る「五志喜」で。
- 徳島 阿波藩主蜂須賀家御用達の御膳味噌は、味・香りとも信州味噌と並ぶ最高級品。
- 祖谷 清流の魚・アメゴのひらら焼に、香り高いそばは、漂流の茶屋で味わおう。
- 今治 瀬戸内の新鮮な海の幸を石で焼く法楽焼や、鯛めし他の鯛料理は必食モノ。
- 宇和島 フカの湯ざらし、鉢盛り料理等四国ならではの新鮮な魚を駅前通り「かどや」で味わえるゾ。
- 久万高原 「ふるさと村」で、いろいろを囲んで採れたての川魚、山菜を味わうのが楽しい。



- 内妻海岸 透明でブルーな海に、コンスタントな波。四国屈指のサーファーズ・パラダイスだ。
- 松山 のんびり走る路面電車にゆられ、大正ロマンあふれる萬翠荘(県立美術館分館)を訪ねよう。
- 高知 毎日曜、追手筋で開かれる露天市は、野菜からアンティークまで掘り出し物がいっぱい。
- 大洲・臥龍山荘 伊予の小京都と呼ばれる美しい街・大洲の誇る名邸は、大洲の桂離宮と呼ばれる。
- 脇町 大谷川に沿って建ち並ぶ白壁の土蔵や商家は、まさに「四国の倉敷」。
- 祖谷 昔懐かしいボンネット型観光バスで味わうスリルとノスタルジー。
- 徳島 1990年完成の文化の森で、美術館や博物館を巡り、文化の薫りにひたろう。

- 五色台スカイライン 五色台の山腹を縫って走れば、瀬戸内の大観は一望のもと。
- 別子ライン 変化に富んだ巨岩の群れと高山植物の群生が楽しめる、渓谷沿いのドライブコース。
- 石鎚スカイライン 高山植物や面河溪の渓谷美、西日本最高峰石鎚の眺めを楽しめる絶景ライン。
- 佐田岬半島 日本一細長い半島を走れば、眼下のコバルトブルーの宇和海が満喫できる。
- 南阿波サンライン その名の通り、南国の陽光をいっぱい浴びて走ると実に爽快。



# 阪神

- 姫路セントラルパーク 垂直落下の無重力感覚(フリーフォール)…コ・ワイ。
- 京都・岡崎あたり 美術館も動物園も散歩もあって一日楽しめるよ。
- 大阪・日本橋 安くなった電化製品買い物ツアーへ、いざでかけよう!
- 北摂 サババン(郊外)感覚がチリバラされたこのゾーンは穴場中の穴場。

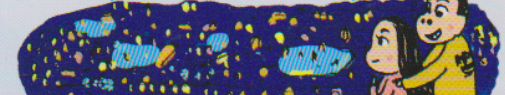


- 心斎橋 「大黒」のかやく飯の味は忘れられなくなる浪花の味。
- 堺 おでん「たご吉」は2ヵ月前に予約が必要。券を惜しまずして喜びはない。
- 諏訪(すわ)山 神戸の夜景を味わいながら、「トゥール・ドール」でフランス料理。う〜ん、フイキ。
- 紙屋 お茶屋の外観をそのまま生かしたジョイン・ネクサスの懐石「新辰巳」。お酒は黒松白扇…。
- 神戸農業公園 神戸ワインと但馬牛を食べるには、やっぱりここにこなくちゃいけません。



- 神戸・北野 異人館・ブティック・各国料理と三拍子揃ったエキゾチックな街。
- 大阪・アメリカ村 三角公園を中心に、カジュアルなファッション・雑貨がギッシリつまった街だよ。
- 大阪・帝塚山 白亜の邸宅街に、ハイセンスなお店。ハインな空気に触れたければココ。
- 京都・北山通 洛北の開放的な街に建ち並ぶ、ブティックやレストランは、ステキだ。
- 空塚 花のあふれる美しい街に、女性の憧れ「タカラジェンヌ」が歩いています。

- 六甲山 神戸の100万ドルの夜景を眺めながら走るワインディングロードは最高!
- 湾岸線(阪神高速) ウォーターフロント最前線を、将来は神戸から新空港まで突っ走る。
- 阪奈道路 のぼるにつれて、眼下に広がる大阪平野。夜景の美しさに目を奪われるぞ。
- 比叡山 霊峰の緑の木立の中を縫って走れば、琵琶湖の大観が目に飛びこんでくる。
- 新御堂筋(R423) 「西のR246」は、大阪市内と北摂を結ぶ快適ハイウェイ。



**HAVE A WONDERFUL JOURNEY**

ダイヤ

|    |        |             |               |               |              |        |
|----|--------|-------------|---------------|---------------|--------------|--------|
| 下り | 大阪弁天ふ頭 | 神戸中突堤       | 坂手(小豆島)       | 高松F岸壁         | 今 治          | 別 府    |
|    | 13.50発 | 15.15発      | 18.15着 18.30発 | 19.30着 19.50発 | 23.50着 0.00発 | 6.30着  |
| 上り | 別 府    | 今 治         | 高松F岸壁         | 坂手(小豆島)       | 神戸中突堤        | 大阪弁天ふ頭 |
|    | 19.00発 | 0.20着 0.30発 | 6.00着 6.20発   | 7.20着 7.35発   | 10.35着       | 12.00着 |

★長さ5m、高さ2.3mを超える乗用車および低床乗用車(改造車を含む)は乗船できません。神戸港ではトラックの乗船はできません。  
また、大阪・神戸/高松間、坂手/高松間と今治港では車の乗降はできません。

旅客運賃(円)

| 等級 | 区間  | 大阪・神戸         | 坂手(小豆島)       | 高松            | 今 治           | 別 府 |
|----|-----|---------------|---------------|---------------|---------------|-----|
| 2等 | 等   | 1,950         |               |               |               |     |
| 2等 | 寝台B | 2,460 (510)   |               |               |               |     |
| 2等 | 寝台A | 2,770 (820)   |               |               |               |     |
| 1等 | 等   | 3,910         |               |               |               |     |
| 特等 | B   | 4,940         |               |               |               |     |
| 特等 | A   | 8,030(3,090)  |               |               |               |     |
| 2等 | 等   | 2,370         | 610           |               |               |     |
| 2等 | 寝台B | 2,880 (510)   | 1,120 (510)   |               |               |     |
| 2等 | 寝台A | 3,190 (820)   | 1,430 (820)   |               |               |     |
| 1等 | 等   | 4,740         | 1,230         |               |               |     |
| 特等 | B   | 5,970         | 1,540         |               |               |     |
| 特等 | A   | 9,060(3,090)  | 4,630(3,090)  |               |               |     |
| 2等 | 等   | 3,810         | 2,170         | 1,760         |               |     |
| 2等 | 寝台B | 4,840(1,030)  | 2,680 (510)   | 2,270 (510)   |               |     |
| 2等 | 寝台A | 5,150(1,340)  | 2,990 (820)   | 2,580 (820)   |               |     |
| 1等 | 等   | 7,620         | 4,340         | 3,520         |               |     |
| 特等 | B   | 9,580         | 5,450         | 4,420         |               |     |
| 特等 | A   | 13,700(4,120) | 8,540(3,090)  | 7,510(3,090)  |               |     |
| 2等 | 等   | 5,870         | 5,050         | 4,640         | 2,880         |     |
| 2等 | 寝台B | 7,420(1,550)  | 6,080(1,030)  | 5,670(1,030)  | 3,390 (510)   |     |
| 2等 | 寝台A | 7,930(2,060)  | 6,390(1,340)  | 5,980(1,340)  | 3,700 (820)   |     |
| 1等 | 等   | 11,740        | 10,090        | 9,270         | 5,770         |     |
| 特等 | B   | 14,730        | 12,670        | 11,640        | 7,210         |     |
| 特等 | A   | 18,850(4,120) | 16,790(4,120) | 15,760(4,120) | 10,300(3,090) |     |

★大阪/神戸間=2等410円。  
●小児運賃 6才~12才未満のお子様は大人運賃の半額。  
●幼児運賃 1才~6才未満の幼児は大人1人につき1人まで無賃。  
●特等A運賃には( )内の特等特別室使用料金が、2等寝台運賃には( )内の寝台料金が含まれております。但し、小児は半額。  
※特等特別室使用料、寝台料金は割引がありません。

禁煙席 特等B(くいんふらわあ2のみ)・1等・2等寝台Aには、レディスルーム、禁煙ルームがあり、2等寝台Bには禁煙ルームがあります。予約の際にお申込みください。なお、2等にも禁煙席がありますが、当日船内のご案内となります。

自動車航送運賃(円)

| 車の長さ        | 区間             | 大阪・神戸  | 大阪・神戸  | 高松     | 坂手     | 大阪    | 大阪・神戸 | 坂手    |
|-------------|----------------|--------|--------|--------|--------|-------|-------|-------|
|             |                | 別府     | 坂手     | 別府     | 別府     | 神戸    | 高松    | 高松    |
| 乗用車         | 3m未満           | 11,840 | 4,940  | 8,810  | 9,670  | 1,030 |       |       |
|             | 3m~4m          | 15,860 | 6,590  | 11,750 | 12,900 | 1,440 |       |       |
|             | 4m~5m          | 19,780 | 8,240  | 14,690 | 16,120 | 1,750 |       |       |
|             | 5m~6m          | 23,690 | 9,880  | 17,630 | 19,350 | 2,060 |       |       |
|             | 1m増す毎に         | 3,910  | 1,650  | 2,940  | 3,220  | 310   |       |       |
| バス(空車)・トラック | 3m未満           | 13,700 | 5,330  | 9,500  | 10,430 |       |       |       |
|             | 3m~4m          | 18,330 | 7,100  | 12,670 | 13,900 |       |       |       |
|             | 4m~5m          | 22,970 | 8,880  | 15,840 | 17,380 |       |       |       |
|             | 5m~6m          | 27,500 | 10,650 | 19,010 | 20,860 |       |       |       |
|             | 6m~7m          | 32,030 | 12,430 | 22,170 | 24,330 |       |       |       |
|             | 7m~8m          | 36,670 | 14,200 | 25,340 | 27,810 |       |       |       |
|             | 8m~9m          | 41,300 | 15,980 | 28,510 | 31,280 |       |       |       |
|             | 9m~10m         | 45,840 | 17,750 | 31,680 | 34,760 |       |       |       |
|             | 10m~11m        | 50,370 | 19,530 | 34,850 | 38,240 |       |       |       |
|             | 11m~12m        | 55,000 | 21,310 | 38,010 | 41,710 |       |       |       |
| 1m増す毎に      | 4,640          | 1,780  | 3,170  | 3,480  |        |       |       |       |
| 二輪車         | 自動二輪車(75cc以上)  | 6,510  | 2,680  | 4,330  | 4,330  | 1,440 | 2,680 | 1,440 |
|             | 〃 (125cc以上)    | 4,880  | 2,010  | 3,240  | 3,240  | 1,080 | 2,010 | 1,080 |
|             | 原付自転車(125cc以下) | 3,250  | 1,340  | 2,160  | 2,160  | 720   | 1,340 | 720   |
|             | 自 転 車          | 1,630  | 670    | 1,080  | 1,080  | 360   | 670   | 360   |

★航送運賃には運転者1名分の2等旅客運賃を含みます。但し、二輪車を除きます。  
★同一車種(型)で2週間以内に、往復乗船する車両で、往復券を購入する場合は復路運賃が1割引になります。但し、二輪車を除きます。

ご注意 ● 産前近のお客様、重傷病者・視覚障害者(全盲)・単独歩行が困難なお客様ならびに持病(喘息など)をお持ちのお客様等はご乗船をお断りすることもありますので、お申し出ください。  
お願い ● 予約車は出港1時間前までに《のりば》にご到着のうえ、乗船手続きを完了してください。乗船手続きを完了されないと、ご乗船できないこともあります。  
● 各地の旅行代理店でお買求めになった前売乗船券をお持ちの方も、乗船名簿を出札窓口にご提出のうえ、当日券とお引換えください。

デラックスルーム使用料金(円)

|          |          |        |
|----------|----------|--------|
| 大阪・神戸~今治 | 大阪・神戸~別府 | 17,510 |
| 坂手~別府    | 高松~別府    |        |
| 大阪・神戸~坂手 | 大阪・神戸~高松 | 12,360 |
| 坂手~今治    | 坂手~高松    |        |
| 高松~今治    | 今治~別府    |        |

● 乗船区間の特等B運賃のほかに、1室につき上記区間の使用料金を申し受けます。  
※使用料金は割引がありません。

割引について

往復割引 同一区間の往復乗船券を購入されますと(2週間有効)復路運賃が1割引となります。但し、二輪車を除きます。  
学生割引 学生割引証と引換えに2等に限り2割引です。  
身体障害者割引 介添人同伴で乗船されるとき(第1種)は、介添人も含め各等5割引です。また、本人だけのときは2等に限り、5割引です。  
勤労青少年割引 所定の割引証と引換えに2等に限り2割引です。  
海空割引 日本航空・全日空・日本エアシステム・エアーニッポンと関西汽船を利用して指定区間を旅行されますと船も飛行機も旅客運賃のみ1割引となります。

団体割引

| 一般団体 |              | 学校団体 |            |
|------|--------------|------|------------|
| 特等   | 15人以上……1割引   | 2等   | 15人以上……3割引 |
| 1等   | 50人以上……1.5割引 |      |            |
| 2等   | 100人以上……2割引  |      |            |

● 小学生団体は小児運賃に対し15人以上1割引。

船席の予約受け

|        |  |
|--------|--|
| 個人     | 乗船予定日の2カ月前から                           |
| 新婚・外人客 | 乗船予定日の6カ月前から                           |
| 団体     | 乗船予定日の11カ月前から                          |
| 乗用車    | 乗船予定日の2カ月前から<br>但し、新婚・外人客は乗船予定日の6カ月前から |

● 船席のご予約は、乗船券を購入される営業所にお申し込みください。  
● 受付開始日が日曜・祝日にあたる場合は翌日(平日)からの受け付けとなります。  
● 多客期(年末年始・お盆期間)に限り、新婚・外人客の方の受付開始は個人客に準じます。  
● 阪神/別府航路は、全便とも完全予約制です。予約のない場合は、ご乗船にならないこともありますのでご了承ください。

船席取消料

| 個人・乗用車 | 取消しの日   | 特等・1等・乗用車  | 2等        |
|--------|---------|------------|-----------|
|        | 出港7日前まで | 1件につき100円  | 1件につき100円 |
|        | 出港2日前まで | 券面記載金額の10% | 1件につき100円 |
|        | 出港前まで   | 券面記載金額の30% | 1件につき100円 |

● 乗用車(2等ドライバー含む)と2等の同乗者込みの乗船券の場合、乗用車の取消料のみを申し受けます。  
● 出港後の払い戻しはいたしません。  
● 乗船券の払い戻しは、お買求めになった営業所にお申し出ください。

関西汽船株式会社

大阪市北区梅田1-1 大阪駅前第3ビル6F 船客営業部 ☎06(344)7031

東京 ☎03(3274)4271 山 ☎0899(51)0167 別 府 ☎0977(22)1311  
名古屋 ☎052(971)5456 今 治 ☎0898(32)3555 熊 本 ☎096(355)0131  
弁天ふ頭 ☎06(572)5181 高 松 ☎0878(51)5663 那 覇 ☎098(868)8135  
大阪南港 ☎06(613)1571 徳 島 ☎0886(22)4910  
神戸中突堤 ☎078(391)6601 北 九 州 ☎093(531)1123

● お申込みは